



SPÄNEX



Beratung ■

Planung ■

Fertigung ■

Montage ■

Wartung ■

SPÄNEX Produktprogramm

Individuelle Systemlösungen aus einer Hand

sicher ■ sauber ■ effizient ■



Entstauben.

Bis 10.000 m³/h Luftleistung steht ein umfangreiches Kompaktentstauber-Programm zur Verfügung. Ob eine oder mehrere Bearbeitungsmaschinen abzusaugen sind, SPÄNEX hat die passende Lösung.



Entstauber Typ SMU 25

Das Entstauberprogramm umfasst 11 Typen angefangen von dem SMU 12 mit einem Ansaugstutzen-durchmesser von 125 mm und einem Absaugvolumenstrom von 1.200 m³/h bis hin zu dem SMU 100 mit einem Ansaugstuzendurchmesser von 355 mm und einem Absaugvolumenstrom von 10.000 m³/h.

Als Entsorgungsvarianten stehen Abfülltonnen mit eingelegten Kunststoffsäcken, Brikettierpressen oder mechanische bzw. pneumatische Förderanlagen zur Verfügung.



Entstauber Typ SMU 100 mit Brikettierpresse



Fördern.

Seit über 60 Jahren werden von SPÄNEX-Radialventilatoren gefertigt. Die Luftleistung reicht von 1.000 bis 120.000 m³/h bei einer Totaldruckerhöhung bis zu 10.000 Pa. Jeder Ventilator wird optimal für jeden Anwendungsfall ausgelegt. Der Volumenstrom und die Pressung sind die entscheidenden Kennwerte für die Größenauswahl.



Absaugventilator NG 800

Ob roh- oder reinluftseitig eingesetzt, mit SPÄNEX-Ventilatoren werden die Staub- und Späneabfälle energiesparend gefördert. Abhängig von dem Einsatzfall werden das Durchmesser Verhältnis und die Schaufelform festgelegt. Über die Drehzahlregelung wird die Absaugleistung dem Bedarf angepasst.

Zu der Förderanlage gehören auch alle erforderlichen Rohr- und Formteile. Angefangen bei der Absaughaube an der Maschine, den Rohrbauteilen bis hin zu dem Kanalsystem zur Rückführung der gefilterten Luft in die Betriebsräume.



Rohrbauteile

Pluspunkte:

- Kompaktheit
 - kleine Aufstellfläche
 - geringe Bauhöhe
- hohe Saugleistung
- leiser, energiesparender Betrieb
- automatischer Anlauf der Brikettierpresse
- komplette Steuerungsanlage
- Bedienfreundlichkeit
- geprüft nach GS-HO-07

Pluspunkte:

- Luftleistung bis 120.000 m³/h
- Gesamtdruckerhöhung bis 10.000 Pa
- individuelle Ventilator-Auslegung
- Energieeffizienz durch hohe Wirkungsgrade und drehzahlgeregelte Antriebe
- geringe Geräuschentwicklung
- montagefreundliches, komplettes Rohrleitungs- und Bauteileprogramm



Filtern.

Mit dem Kompaktfilterprogramm wird der Anlagenbereich unterhalb eines Absaugvolumenstroms von 50.000 m³/h abgedeckt. Das modular aufgebaute Filtersystem mit eingebauten Ventilatoren überzeugt durch hohe Leistung auf kleinstem Raum. Die energieeffizienten Hochleistungsventilatoren sorgen in Verbindung mit der Drehzahlregelung für einen strom- und wärmeenergiesparenden Betrieb. Weitere Pluspunkte sind die geringe Geräuschabstrahlung und die Vormontage im Werk.



Kompaktfilter

Für industrielle Bedarfsfälle stehen Großfilter in Batterie-, Reihen- oder Kompaktbauweise mit Filterflächen bis 1.500 m² zur Verfügung.

Das Filtermedium und das Abreinigungssystem (Vibration, Spülluft oder Jet-Pulse) variieren in Abhängigkeit von der Aufgabenstellung. Ebenso wird die Betriebsweise den Anforderungen des Bedarfsfalles angepasst und die Anlage diskontinuierlich oder kontinuierlich betrieben.



Reihenfilter mit Spülluftabreinigung

Pluspunkte:

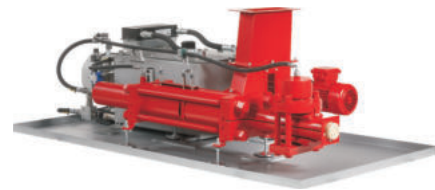
- Baukastensystem - optimale Anpassung an den Bedarfsfall
- Absaugventilator einbaubar
- mit und ohne Vorabscheidekammer
- Vibrations-, Druckluft- und Spülluftabreinigung
- Unterdruck- oder Überdrucktechnik
- kontinuierliche oder diskontinuierliche Betriebsweise
- Reststaubkonzentration in der Rückluft < 0,1 mg/m³



Brikettieren.

Seit mehr als 60 Jahren werden von SPÄNEX Brikettierpressen hergestellt. Mehr als 3.000 Maschinen im praktischen Einsatz sind der Beweis für die überzeugende Technik, den hohen Qualitätsstandard und das Vertrauen der Kunden aus mehreren Branchen (Holz, Kunststoff, Biomasse, Papier und Metall).

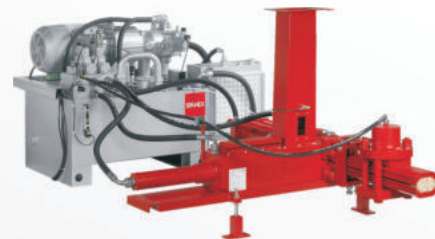
Aus den verschiedenen Baureihen kann die optimale Maschine für jeden Bedarfsfall ausgesucht werden.



Brikettierpresse SHB RS

Baureihe	Leistung in kg/h	Durchsatz in m ³ /h
SHB 40 - 55	40 - 70	0,2 - 0,5
SHB RS 55 - 70	50 - 90	0,3 - 0,7
SHB 60 - 250	60 - 250	0,5 - 2,0
SHB HP M	40 - 2.500	0,3 - 6,0

Für unsere Kunden führen wir kostenlose Testpressungen durch. Die erreichten Daten werden dokumentiert und mit Musterbriketts unseren Kunden zur Verfügung gestellt.



Brikettierpresse SHB 250

Pluspunkte:

- solide Bauweise
- kompakter Aufbau
- energieoptimierte Hydrauliksysteme
- anwendungsabhängige Pressdrücke (Baureihe SHB HP M)
- hohe Durchsatzleistung
- vollautomatischer 24-Stunden-Betrieb (außer SHB 40)
- komplette Systemlösungen



Zerkleinern.

SPÄNEX

Nutzen Sie Ihr Restholz für eine energetische Verwertung. Die kompakten und zuverlässigen Holzzerkleinerer sind speziell für das Zerkleinern von Alt- und Restholz entwickelt worden. Egal ob es sich um Massivholz, Spanplatten, MDF-Platten, Furniere, etc. handelt, mit den SPÄNEX-Zerkleinerern - System UNTHA - wird das Restholz effizient und wirtschaftlich zerkleinert.

Abhängig vom Anwendungsfall sind zwei unterschiedliche Zerkleinerungssysteme verfügbar:

- Einwellen-Zerkleinerer
- Vierwellen-Zerkleinerer



Einwellen-Zerkleinerer
Baureihe LR



Vierwellen-Zerkleinerer
Baureihe RS

Das Ergebnis ist ein homogenes, pneumatisch und mechanisch förderbares Hackgut. Das Granulat kann brikettiert oder direkt in einer Heizungsanlage verbrannt werden.

Komplette Systemlösungen von A bis Z

... von Absaugen, Brikettieren, Fördern, Filtern, Lackieren bis Zerkleinern

SPÄNEX-Entsorgungssysteme bieten Ihnen Komplettlösungen angefangen von der Erfassung der Späne oder des Staubes an der Maschine, der pneumatischen Förderung mit anschließender Abscheidung in der Filteranlage, Rückführung der Reinluft in die Betriebsräume und der Verwertung der abgeschiedenen Späne/Stäube als Brikett- und/oder als wertvoller Brennstoff in einer Feuerungsanlage.

Auf der Grundlage der Aufgabenstellung wird von dem SPÄNEX-Außendienst für jeden Einzelfall das optimale Anlagenkonzept entwickelt, die Anlage geplant, das Angebot ausgearbeitet, vorgestellt und erläutert. Aus der Vielfalt des Produktprogramms kann die optimale Lösung für den jeweiligen Anwendungsfall ausgewählt und realisiert werden. Die wesentlichen Komponenten werden von SPÄNEX gefertigt und bilden in sich geschlossene Systemlösungen, ohne Schnittstellenproblematik.

Von der Planung bis zur fertigen Anlage ist es ein langer Weg. In allen Phasen steht Ihnen SPÄNEX mit der Kompetenz und Erfahrung aus der Realisierung mehrerer Tausend Anlagen zur Seite. Die Anlagen werden von unseren Monteuren aufgebaut und von unseren Kundendienst-Technikern in Betrieb genommen. Unser Service in Verbindung mit Wartungsverträgen sichert die lange Lebensdauer und den zuverlässigen Betrieb der Anlagen.

Pluspunkte:

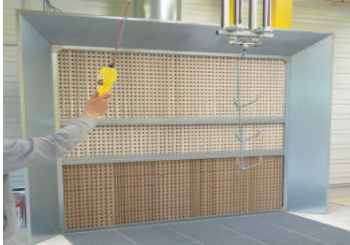
- hohe Durchsatzleistung
- geringer Kraftbedarf
- robust und zuverlässig
- bewährte Schneidsysteme
- automatische Störstofferkennung und Abschaltung
- Reversierautomatik bei Motorüberlastung
- 3 Jahre Gewährleistung oder 2.000 Betriebsstunden





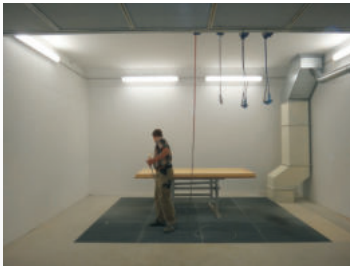
Lackieren.

SPÄNEX bietet zur Absaugung des beim Lackieren entstehenden Oversprays und für die Zuführung der Zuluft innovative und wirtschaftliche Anlagentechnik für die unterschiedlichsten Anwendungen.



Spritzwand

Bei größeren Luftmengen wird auf die Energieeffizienz der Anlage höchsten Wert gelegt. Mit Hilfe der Wärmerückgewinnung wird der thermische Leistungsbedarf reduziert. Intelligente Steuerungstechnik sorgt für eine bedarfsangepasste Betriebsweise und konstante Arbeitsbedingungen.

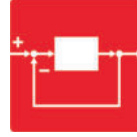


Unterflurabsaugung

Die Zuluftgeräte sind heute üblicherweise mit einem Wärmerückgewinnungssystem ausgestattet.



Zuluftgerät



Steuern.

Die Elektroschaltung ist das Herzstück einer jeden Anlage. Auf der Grundlage der anlagentechnischen Ausstattungen und der individuellen, funktionellen Anforderungen werden die Steuerungs- und Regelungskonzepte von unseren Mitarbeitern in der Elektroabteilung entwickelt, die Software-Programme und Schaltpläne sowie Dokumentationen erstellt.



Schaltschrank Brikettierpresse

Im Anschluss daran werden die kompletten Schaltungen mit bewährten Komponenten namhafter Hersteller von uns gefertigt und geprüft.



Schaltschrank Absauganlage

Unser Leistungsspektrum:

- individuelle Lösungen
- Trockenspritzwände
- Unterflurabsaugungen
- kombinierte Systeme
- Zuluftgeräte mit und ohne Wärmerückgewinnung
- Steuer- und Regeltechnik
- Absaugtische und Absaugwände für Schleifarbeiten

Pluspunkte:

- Entwicklung und Fertigung im eigenen Haus
- komplette Steuerungslösungen
- langjährige Erfahrung
- kompetente Beratung
- Serviceleistungen vom Hersteller
- direkte Verfügbarkeit von Ersatzteilen
- Retrofit von Bestandsanlagen

SPÄNEX Ihr Partner

Perfekt im Detail

- Eigene Blechbearbeitung und eigener Maschinenbau

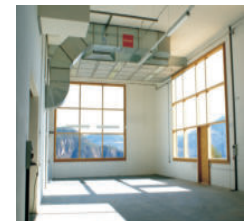
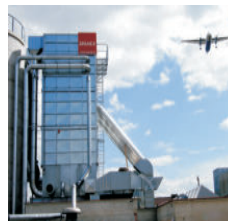
Die Komponenten der Entstauber, Filtergeräte und der Brikettierpressen werden auf modernsten Maschinen gefertigt. Durch die Fertigungstiefe können die hohen Qualitätsansprüche unserer Kunden und von uns selbst gesichert eingehalten werden.

- Zubehör

Es werden ausschließlich Zubehörteile (Getriebemotore, Pneumatik- und Hydraulikteile, etc.) von führenden Herstellern eingesetzt, die unsere Qualitätsanforderungen erfüllen. Die Erfahrung aus der Lieferung von mehr als 1.000 Filteranlagen und mehr als 3.000 Brikettierpressen hat die Richtigkeit dieses Konzeptes bewiesen.



Praxisbeispiele



SPÄNEX GmbH

Luft-, Energie- und Umwelttechnik
 Otto-Brenner-Straße 6
 D-37170 Uslar
 Tel.: +49 (0) 5571 304-0
 Fax: +49 (0) 5571 304-111
 info@spaenex.de
 www.spaenex.de

sicher ■ sauber ■ effizient ■