



UNTERNEHMEN

Firmenname:	Falkenhahn AG
Rechtsform:	Aktiengesellschaft
Geschäftssitz:	Auf der Hopfel 36419 Geisa Telefon: +49 (3 69 67) 6 77-0 Fax: +49 (3 69 67) 6 77-30 E-Mail: info@falkenhahn.eu Internet: www.falkenhahn.eu
Geschäftsleitung:	Marcus Falkenhahn
Geschäftsbereich:	Palettenproduktion
Gründungsjahr:	1933
Mitarbeiter:	50

Die Falkenhahn AG fertigt seit über 25 Jahren Europaletten aus Holz im Maß 800 x 1.200 x 144 mm und ist ein erfolgreich geführtes Unternehmen mit Pioniergeist und hoher Innovationskraft. Die langjährige Erfahrung und das umfangreiche Know-how bei Produktion und Vertrieb von Paletten bilden die Basis für den Erfolg des Unternehmens. Das Unternehmen ist in der Lage, in hochmodernen, vollautomatischen Anlagen pro Jahr 10 Mio. Paletten zu produzieren.

Die Falkenhahn AG setzt wichtige Meilensteine: Die Marke WORLD wird eingeführt und ist seit 2008 im Markt etabliert. Es folgt die erste serienmäßige Europalette mit RFID-Transponder in 2012. Ab 2014 schließen sich WORLD-ThermoLog-, WORLD-ShockLog- und WORLD-KombiLog-Paletten als Weltneuheiten an.

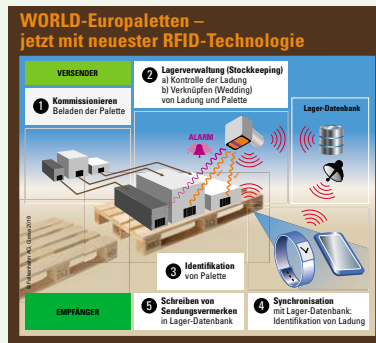
Neue WORLD-Europaletten: Qualität entspricht GS1-Typbeschreibung.

- 100%ige Qualitätsgarantie auf die MFH-Fähigkeit durch 100% interne Überwachung

- Qualitätsmanagement nach DIN EN ISO 9001:2015, zertifiziert von ESC-Cert

- GS1 Asset Type 99993: Bauart-Prüfung durch TÜV Rheinland. Laufende Qualitätssicherung durch TÜV Thüringen.

Gebrauchte WORLD Europaletten sind im Pool frei tauschbar nach GS1-Qualitätsklassifizierung.



PROGRAMM

WORLD-Europaletten sowie die neuesten WORLD-RFID-Paletten, mit Loggern für Temperatur bzw. Erschütterungen

Neben normgerechten WORLD-Europaletten fertigt die Falkenhahn AG seit 2012 WORLD-RFID-Europaletten, welche zusätzlich einen RFID-Transponder geschützt und unsichtbar integriert haben. Sie werden als Systemträger für die umfassende RFID-gestützte Palettenlogistik eingesetzt. Dem Nutzer entstehen erhebliche Kostenvorteile bei Steuerung und Überwachung seiner Logistikprozesse.

Die neuen intelligenten WORLD-RFID-Paletten werden von smarten Sensoren über Wireless-Technologien bedient und mit Lager-Datenbanken synchronisiert. Sie besitzen Logger für Temperatur und Erschütterungen. Die Bedingungen von Lagerung und Transport werden so den betrieblichen Systemen gemeldet.

Die neueste WORLD-RFID-Palette – für einfache Wireless-Kommunikation

Ausstattung:	zwei Transponder diagonal in den Eckklötzen
UHF-Transponder:	frei programmierbar / beschreibbar und aus bis zu 5 m lesbar

Die WORLD ThermoLog-, ShockLog- und KombiLog-Palette

Temperatur:	von -35 bis +85 °C
Speicherzeitraum:	bis 6 Jahre

Eigenschaften

- weltweit einsetzbar und tauschbar – i. V. m. ISPM 15 Standard
- ISO-zertifiziert/TÜV geprüft
- Systemträger für die RFID-gestützte Qualitätslogistik
- Einfache Kommunikation über Handhelds und Smartphones

Kontakt (Pressestelle)

Korfür Marketing + Presse, 35043 Marburg
Tel. +49 64 24 / 92 40 42, korfluer@korfluer.de